

TRILEXA



TRILEXA

NUESTRO OBJETIVO

Ofrecer soluciones concretas e integrales, basadas en tecnologías de última generación, a sus necesidades y expectativas presentes, y anticipándonos a las futuras, aportándole valor agregado a su gobierno municipal.

QUIENES SOMOS

TRILEXA, es una empresa centrada en la investigación, desarrollo y comercialización de servicios enfocados exclusivamente al sector público.

Para lograr su misión, contamos con una nómina de profesionales especializados en distintas áreas; conformando un grupo humano interdisciplinario consustanciado en ofrecer respuestas concretas a múltiples requerimientos desde un punto de vista sistemático e integral.



NUESTRAS SOLUCIONES:

S.A.M.

*El S.A.M. es un **Sistema de Administración Municipal** integral, dinámico y potente; que abarca a las principales dependencias municipales, obteniendo relevantes beneficios en las aquellas donde es aplicada, amoldándose de la misma manera tanto a grandes como pequeñas estructuras.*

La implementación de mismo, significa una automatización y modernización en los procesos de administrativos, por lo tanto se obtiene una gestión ágil y eficaz.

Las ventajas más relevantes de su implementación son:

- ✓ Reorganización y normalización de procesos administrativos.
 - ✓ Conectividad entre las distintas oficinas y dependencias.
 - ✓ Integración del contribuyente.
 - ✓ Mejoras en la recaudación fiscal.
 - ✓ Gestión de cobro en forma remota y en línea.
 - ✓ Incorporación de tecnología. Transformación hacia la Administración Electrónica.
 - ✓ Establecimiento de permisos de lectura/gestión de información de acuerdo a diferentes niveles de usuarios.
 - ✓ Centralización y Seguridad Integral de la información del gobierno.
 - ✓ Auditoria de toda su información en forma permanente, evitando fraudes en la misma.
- **Funcionarios:**
 - ✓ Información confiable, centralizada y “en línea” para efectuar estadísticas y toma de decisiones, ya que la totalidad de procesos del sistema se generan en el momento sin necesidad de otro procedimiento externo.
 - ✓ Conocimiento estadístico del estado de las cuentas de la administración al instante.
 - ✓ Visión integral de la administración pública en todas sus áreas.

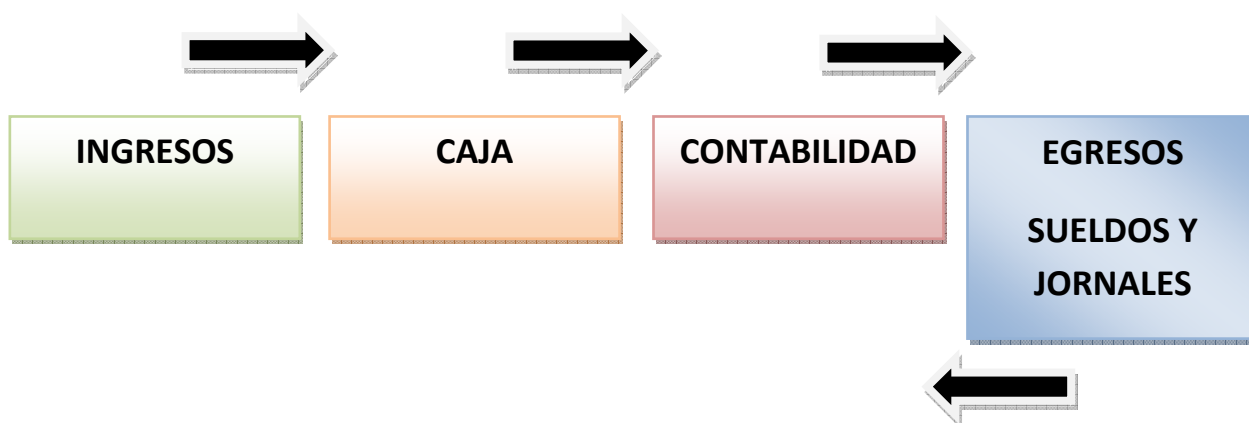


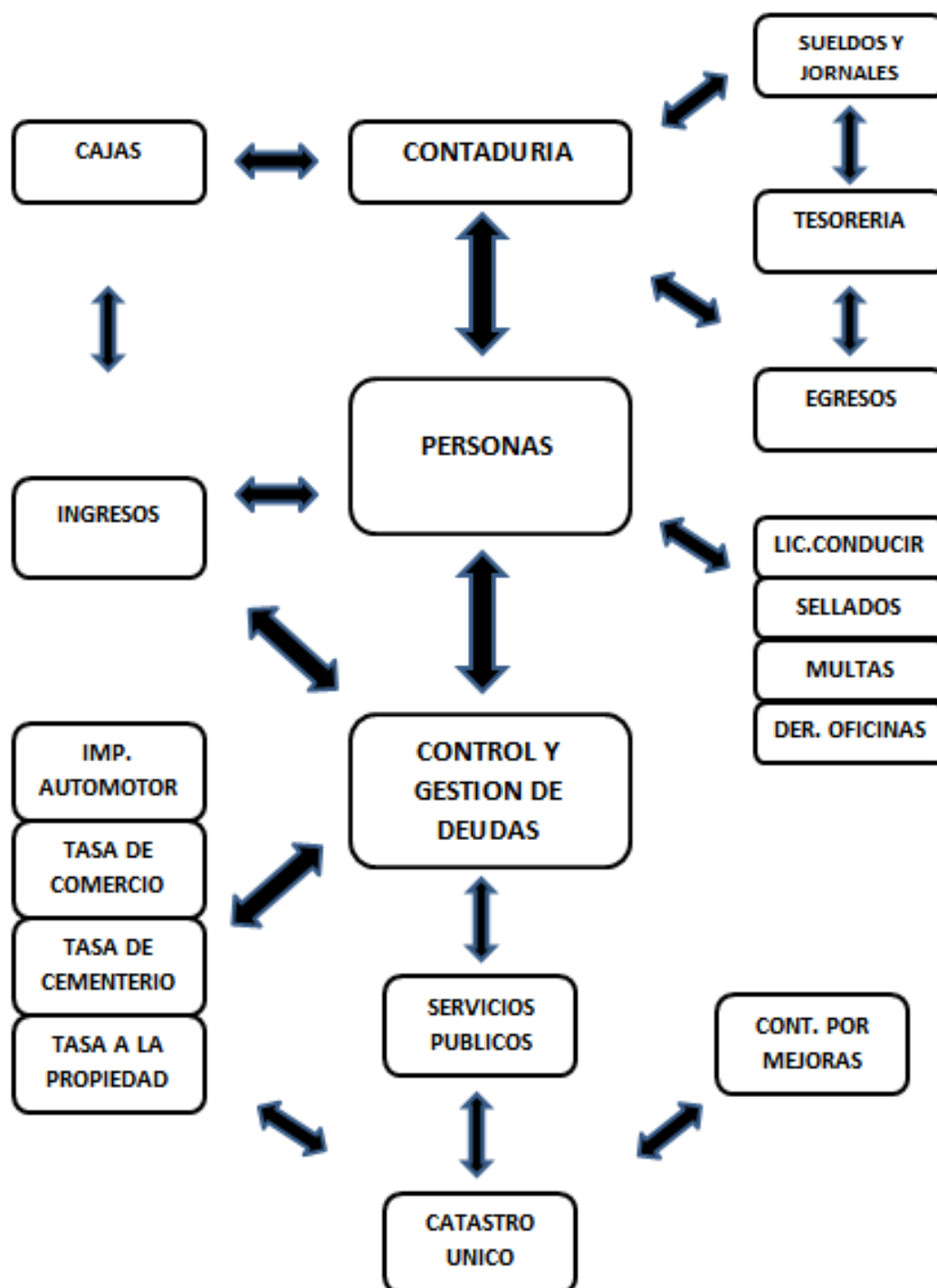
- ✓ Herramientas de control y auditoría en línea.

- **Staff Laboral:**
 - ✓ Utilización de un entorno visual amigable, intuitivo de fácil uso.
 - ✓ Confianza en la información disponible.
 - ✓ Mayor productividad por la cantidad de controles y procesos automatizados.
 - ✓ Ayuda y manuales del usuario en línea.

- **Vecinos:**
 - ✓ Acceso directo a la información a través de Internet posibilitándose la consulta de deudas, impresión de cedulones, seguimiento de expedientes y trámites entre otros.
 - ✓ Tener contacto virtual con las distintas delegaciones municipales.
 - ✓ Confiabilidad en los procesos administrativos que se realizan.

El **SAM** propone el siguiente modelo administrativo, el cual se resume en los siguientes gráficos:





Las características generales del **SAM**, pueden resumirse, a grandes rasgos:

- **Modular:**



- ✓ Los módulos son independientes entre sí, teniendo módulos integradores como lo son la Caja y la Contabilidad. A su vez cada módulo está formado por un conjunto de submódulos totalizadores.
- **Integral:**
 - ✓ Los ingresos y los egresos están relacionados a la contabilidad presupuestaria, uno mediante la Imputación del Ingreso en las Cajas y el otro a través de las órdenes de compra y pago.
- **Parametrizable:**
 - ✓ El sistema se adapta a la realidad y necesidades de la administración.-
- **Auditoria Interna:**
 - ✓ Mediante un módulo especialmente diseñado, se controla el acceso al sistema con mecanismos de seguridad de encriptación de usuarios jerárquicos, estableciendo para cada uno en forma individualizada diferentes permisos de accesos que posee sobre el sistema, resguardando datos sensibles sólo para aquellos usuarios con la jerarquía correspondiente.
 - ✓ Cada transacción realizada, se guarda un registro de auditoria identificando usuario, fecha, hora y los datos que cambiaron, tanto en su estado original como el modificado, generando de esta manera una capa de seguridad contra posibles fraudes o errores.
- **Automatizado:**
 - ✓ El sistema automatiza todas aquellas tareas tediosas o susceptibles de errores humanos como ser acreditación de recibos e imputación contable, generación de notas de crédito para pagos duplicados, cierre y apertura del año fiscal, balances contables etc.
- **Confiabilidad:**
 - ✓ La concepción general del sistema es que sea una herramienta confiable y robusta.
- **Mínimos requisitos técnicos para la Instalación:**
 - ✓ Esto redundará en beneficios económicos, debido que no necesita generar una gran inversión en equipamientos informáticos para la implementación del sistema.



Como características particulares, podemos citar:

- **Personas:** se cuenta con un padrón único de personas, conformado por los contribuyentes, responsables de pago, proveedores y empleados, eliminando de esta manera la redundancia de información sobre las personas, hoy en día un error muy común en la mayoría de los sistemas de estas características.
- **Catastro único:** permite tener un catastro centralizado, pudiendo generar sobre ellos tasas, contribuciones, servicios, impuestos y contribuciones por mejoras.
- **Planes de pago en cuotas:** por chequeras o vinculados a las cuotas de la tasa, contribución o impuesto corriente.
- **Gestión de la deuda:** puede gestionarse tanto personalmente o vía Internet, para posibilitar a los procuradores ejercer su función desde sus oficinas. La gestión tiene control y seguimiento por niveles, posibilitándose la emisión de las notificaciones o intimaciones de la manera más pertinente.
- **Licencias de conducir:** implementado dentro del mismo sistema y en un todo de acuerdo a la Ley Provincial de Tránsito N° 8560 y modificatorias. Además esta incorporado la confección de los exámenes teóricos.
- **Multi-Cajas / Multi-Cajeros:** el sistema permite el tratamiento de múltiples cajeros en distintas unidades de recolección de ingresos, o sobre una misma unidad, diferenciando perfectamente cada recaudación en forma particular y realizando los arquezos correspondientes completamente autónomos. Realiza además en un solo proceso en forma automática las tres operaciones fundamentales del ingreso:
 1. Cambio de estado en la deuda (de impago a pago).
 2. Imputación en el presupuesto de ingresos.
 3. Acumulación en el arqueo de caja del cajero en forma particular.
- **Otros ingresos:** se eliminó el ingreso por caja de los llamados "tickets generales" de las rentas generales, teniendo que hacerlo en forma discriminada, evitando los errores que estos acarrear.



- **Presupuesto:** emisión de balances y ejecución presupuestaria de acuerdo a las necesidades de forma automática.
- **Niveles del gasto:** afectación preventiva, comprometido, ordenado a pagar y pagado efectivamente.
- **Control del gasto:** se efectúa por cada orden de compra ingresada mediante un mecanismo de control contra el proveedor y el comprobante de compra, evitándose así la duplicación de pagos aún en los fondos fijos.
- **Orden de pago parcial:** se pueden efectuar pagos parciales en una o varias órdenes de compra, agilizando de esta manera los procesos administrativos contables.
- **Sueldos y jornales:**
 - ✓ Cálculo de haberes mediante fórmulas definidas de acuerdo a cada organismo.
 - ✓ Generación automática de Orden de Compra y Orden de Pago correspondiente para cada liquidación.
 - ✓ Posibilidad de incorporar descuentos por adelantos de sueldos, compensación de pago de tasas o impuestos, créditos, etc.
 - ✓ Diferentes formas de pago de haberes: depósito en caja de ahorro, mandamientos, cheques.

Las especificaciones técnicas son:

- **Desarrollo:** el software de aplicación está desarrollado en entorno Cliente/Servidor, cumplimentando con los estándares mundiales de calidad impuestos por el mercado competitivo actual.
- **Base de Datos:** motor de base de datos relacional de última generación para aportar confiabilidad, estabilidad y performance.
- **Seguridad:** posee tres niveles de seguridad:



- ✓ el del sistema, que cuenta con una seguridad impuesta por el propio aplicativo de restricción de nivel de acceso de acuerdo a usuarios establecidos y sus correspondiente jerarquía
 - ✓ la seguridad impuesta por el sistema operativo base
 - ✓ y la brindada por el motor de base de datos.
-
- **Implementación:** automática mediante instalador que parametriza las funciones básicas del sistema, y luego procesos de configuración intuitivos para la correcta adecuación a cada municipio.

 - **Acceso Remoto:** usando una conexión a Internet se puede acceder de cualquier lugar del mundo.

 - **Impresión de cedulones vía web:** Las soluciones de gobierno electrónico son aquellos en donde el contribuyente realiza una autogestión de la deuda que mantiene con el municipio. En el mismo se podrá imprimir los comprobantes de los cedulones adeudados y pagarlos en los lugares debidamente autorizados



CONTACTO

Contacto general

Alejandro Rota

Teléfono móvil: 0351-15-2259007

Mail: arota@trilexa.com.ar

Comercial

Teléfono móvil:

Mail: comercial@trilexa.com.ar

Dirección:

Ayacucho 458 - 7º piso - departamento G
(X5000) ciudad de Córdoba - Córdoba – Argentina



www.trilexa.com.ar

info@trilexa.com.ar